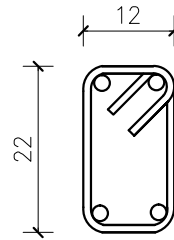
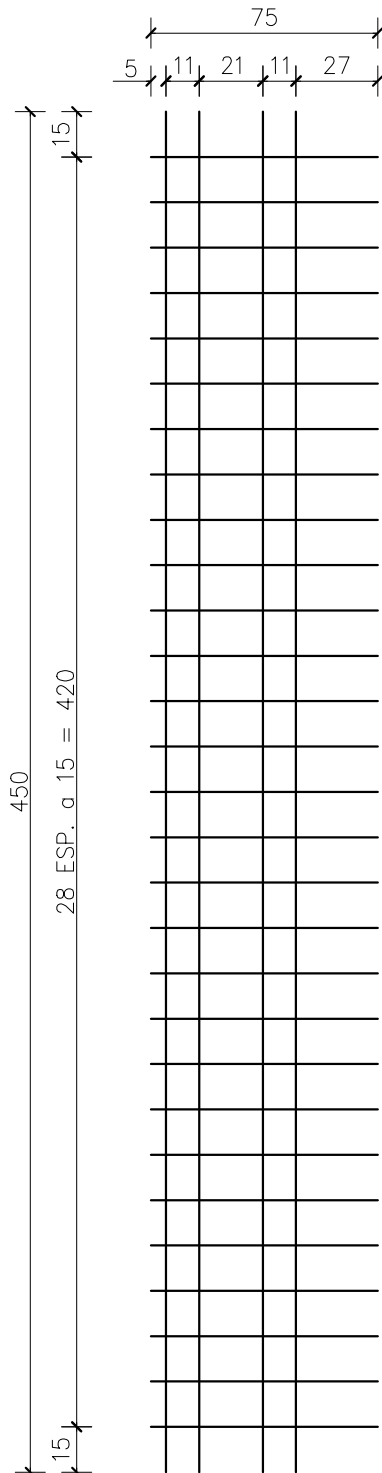


## CADENA STOCK CA1525

LONG. = 4 Fe  $\phi$  9.2 de 4.50 M. = 18.00 M. x 0.522 = 9.40 Kg.  
 TRAN. = 29 Fe  $\phi$  4.2 de 0.75 M. = 21.75 M. x 0.109 = 2.37 Kg.

PESO = 11.77 Kg.



ELEMENTO DOBLADO

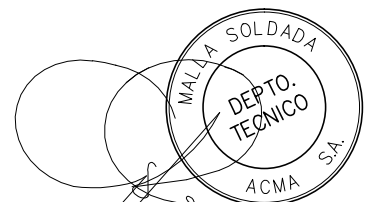
### Características

Todos los productos Electro soldados ACMA son fabricados con acero de alta resistencia AT56-50H:

- A : Acero
- T : Trefilado/Laminado
- 56 : 5.600 Kg/cm<sup>2</sup> (limite de ruptura)
- 50 : 5.000 Kg/cm<sup>2</sup> (limite de fluencia)
- H : Hormigon

### Cumplimiento de Normas

Los productos de stock Acma estan fabricados con estribos de diametro 4,2mm cumpliendo con el diametro establecido en la norma de Albañileria Confinada NCh 2123. Of 1997, tambien con la norma de Albañileria Armada NCh 1928 Of 1993. Ambas normas modificadas en el año 2003.



REVISION DEPTO. TECNICO

20 de Dic. de 2013  
FECHA REVISION