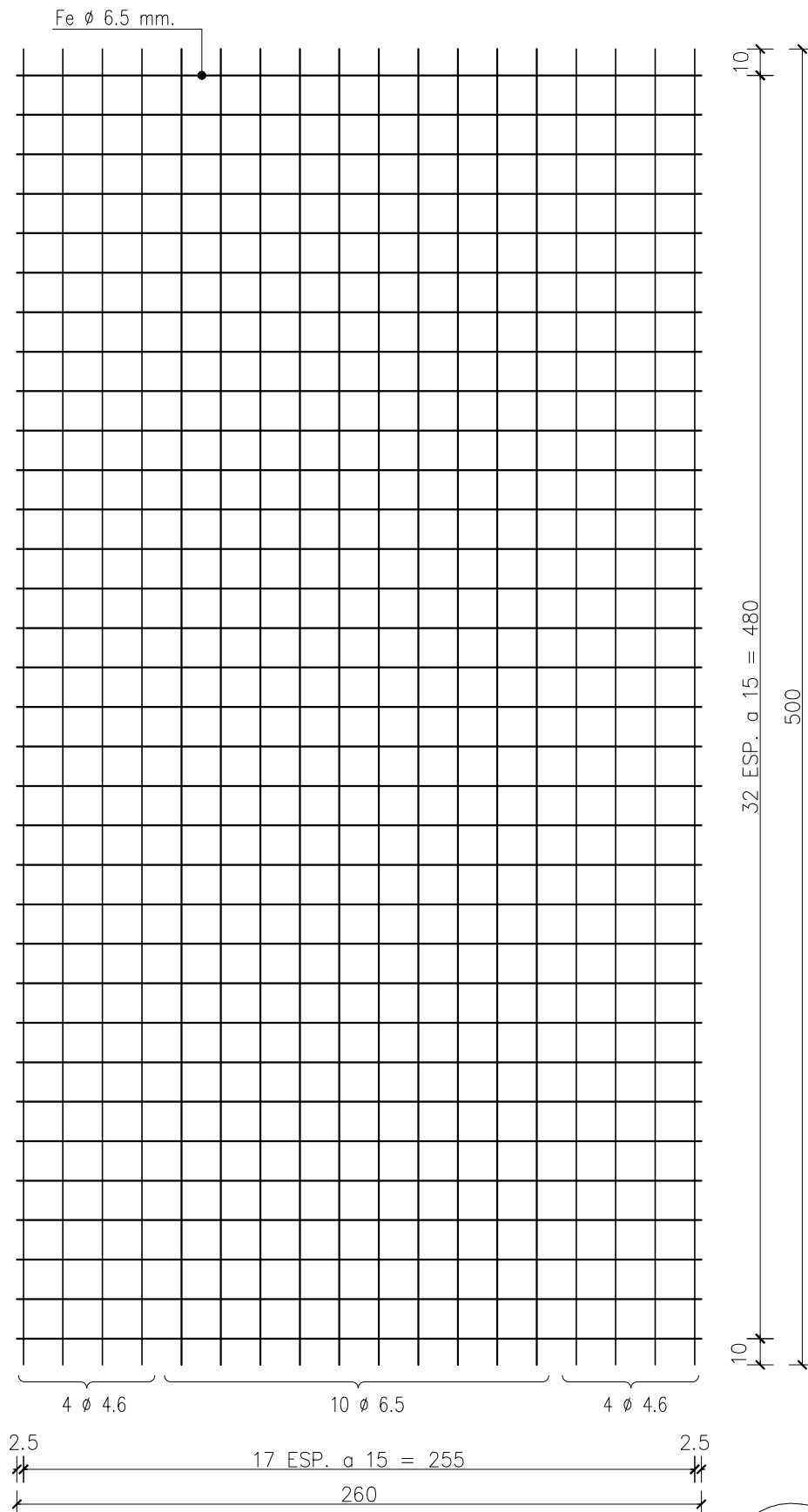


MALLA C221C C.E.B. (260 x 500)



E.B.	=	8	Fe	∅ 4.6	de	5.00	M.	=	40.00	M.	x	0.130	=	5.20 Kg.
LONG.	=	10	Fe	∅ 6.5	de	5.00	M.	=	50.00	M.	x	0.260	=	13.00 Kg.
TRAN.	=	33	Fe	∅ 6.5	de	2.60	M.	=	85.80	M.	x	0.260	=	22.31 Kg.

PESO = 40.51 Kg.



Características

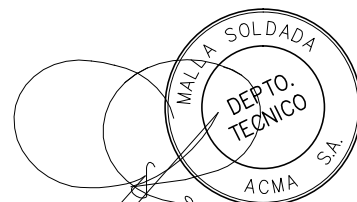
Todos los productos Electro soldados ACMA son fabricados con acero de alta resistencia AT56-50H:

- A : Acero
- T : Trefilado/Laminado
- 56 : 5.600 Kg/cm² (limite de ruptura)
- 50 : 5.000 Kg/cm² (limite de fluencia)
- H : Hormigón

Cumplimiento de Normas

NCh 1173 Of.77. Esta norma establece los requisitos que deben cumplir los alambres de acero, lisos o con estelladuras, de grado unico AT-56-50H, que se usan en el hormigón armado.

NCh 218 Of.77. Esta norma establece los requisitos que deben cumplir las mallas de acero de alta resistencia, para su uso en hormigón armado.



REVISIÓN DEPTO. TECNICO

06 de Dic. de 2012
FECHA REVISION